

Ventilador de pared 18"

ALP-PAR18

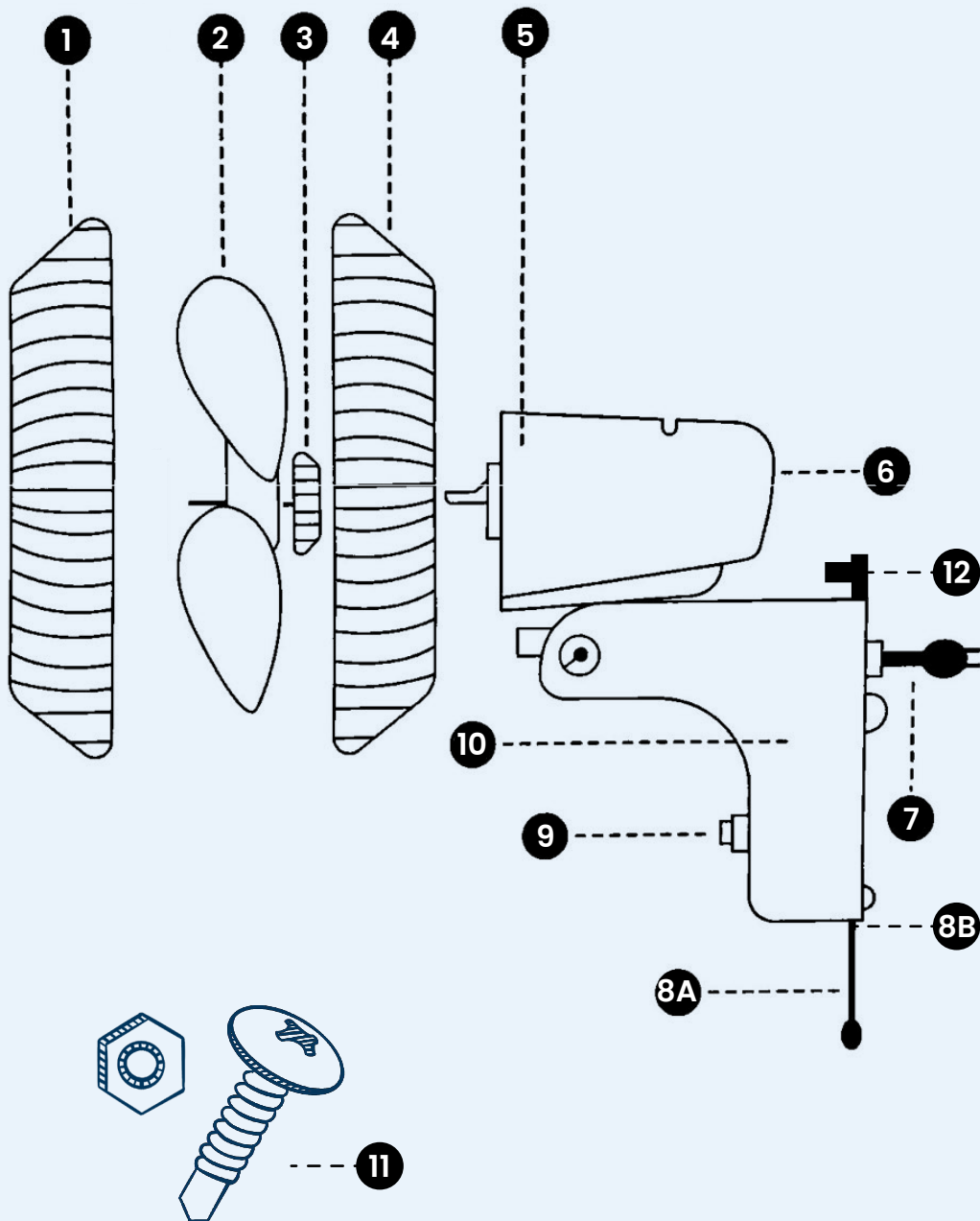


Antes de instalar/ utilizar el producto,
consulte estas instrucciones.

ALPACA

1

Lista de componentes



- 1// **Rejilla** delantera
- 2// Hélice **3 aspas con tornillo**
- 3// **Tuerca ajustadora** rejilla posterior
- 4// Rejilla **trasera**
- 5// **Motor** con Pernnawick
- 6// **Cubierta** del motor
- 7// **Cable** de alimentación
- 8// Cuerda para **ajuste de velocidad (8B) y oscilación (8A)**
- 9// Perilla **control velocidades**
- 10// **Cuerpo principal** para pared
- 11// **Tornillo y tuerca** de seguridad
- 12// Pieza para **instalación de pared**

2 Montaje

- 1// **Afloje la tuerca n°3** que ajusta la rejilla trasera.
- 2// **Coloque** la rejilla firmemente a la carcasa del motor y **luego ajuste con la tuerca n°3**. Para saber que está bien colocada la rejilla, la misma tiene una manija que debería ir para arriba.
- 3// Retire la **cubierta protectora plástica** que está en el **eje del motor**.
- 4// Coloque **la paleta de tres aspas** en el eje del motor.
 - Asegúrese de que la muesca del eje esté orientada **hacia arriba**. Insertar la **paleta con el tornillo hacia arriba**, de manera que encaje correctamente en la muesca al ajustarlo.
- 5// Instale la **rejilla frontal, verificando que la guía esté orientada hacia arriba**. Alinee los orificios de la parte superior de la rejilla y coloque el **tornillo junto con la tuerca de seguridad**, asegurándose de que queden correctamente ajustados.
- 6// Coloque la **tapa frontal** emellecedora **presionándola suavemente** hasta quedar ajustada.

3

Control de oscilación

En la **parte frontal del ventilador** va a encontrar:

1// La **perilla de encendido y apagado con tres velocidades**.

2// Dos cordones:

- El **8A** (izquierdo), es el de **oscilación**, el cual activa y desactiva el **giro** del ventilador.
- El **8B** (derecha) que es el **control de velocidad**. Cumple la misma función que la perilla.

4

Limpieza & seguridad

1// Para limpiar el ventilador, **desconecte el cable de 220** de la red eléctrica.

2// El **polvo** acumulado debe ser removido con un **pañó suave**.

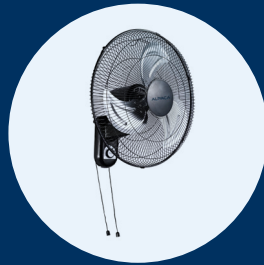
3// **Mantenga limpio** el ventilador en todo momento: límpielo periódicamente con un paño suave.

4// Si utiliza algún **limpiador**, no usar gasolina, benceno ni disolventes; ya que puede dañar el artefacto.



Ver video de ensamblaje





//////

Ventilador de pared 18"

ALP-PAR18